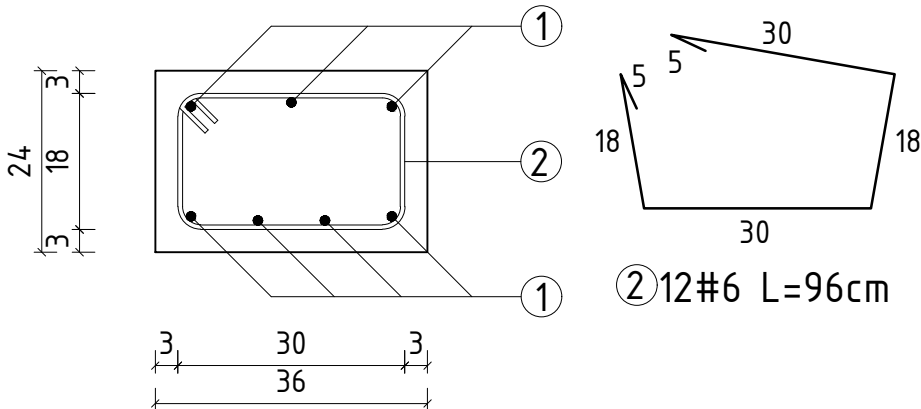
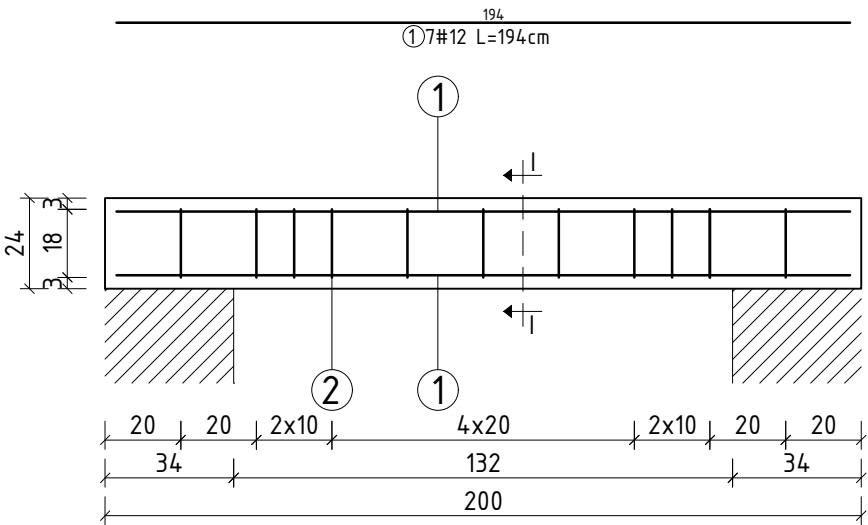


NADPROŻE N-1

PRZEKRÓJ I-I

NADPROŻE N-1, N-2
SKALA 1:20



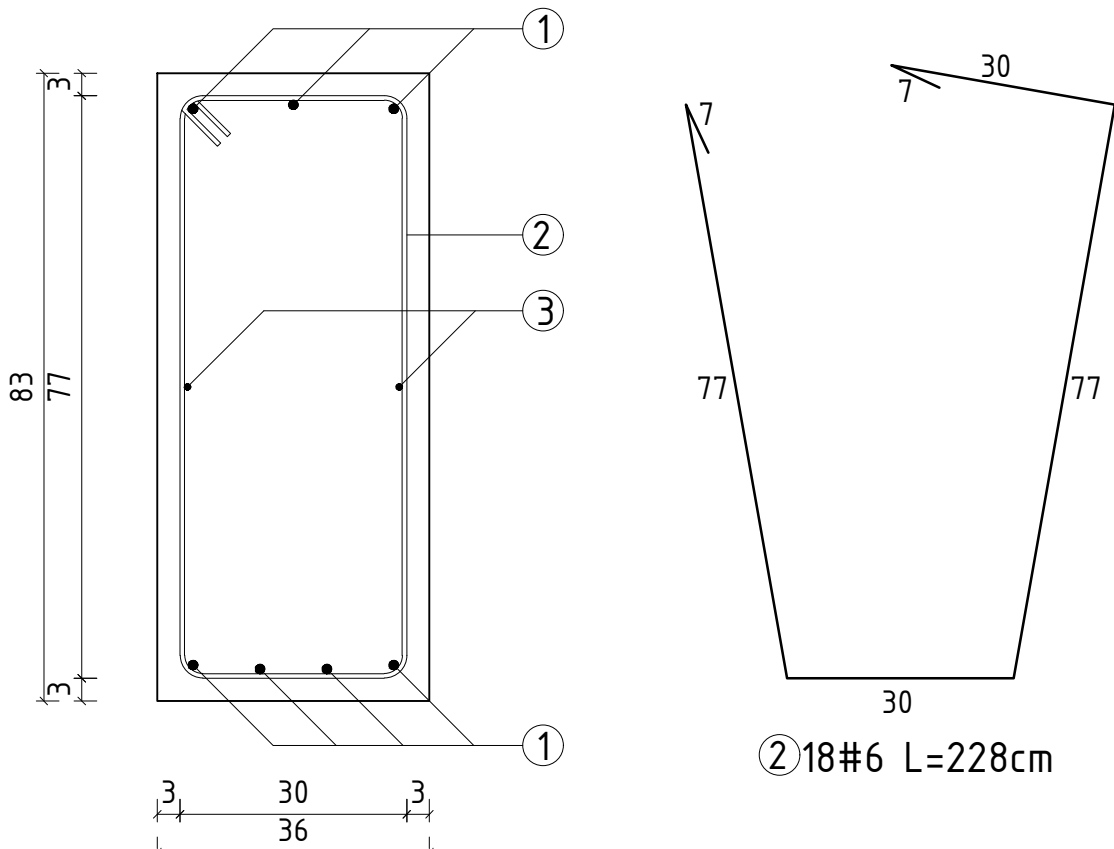
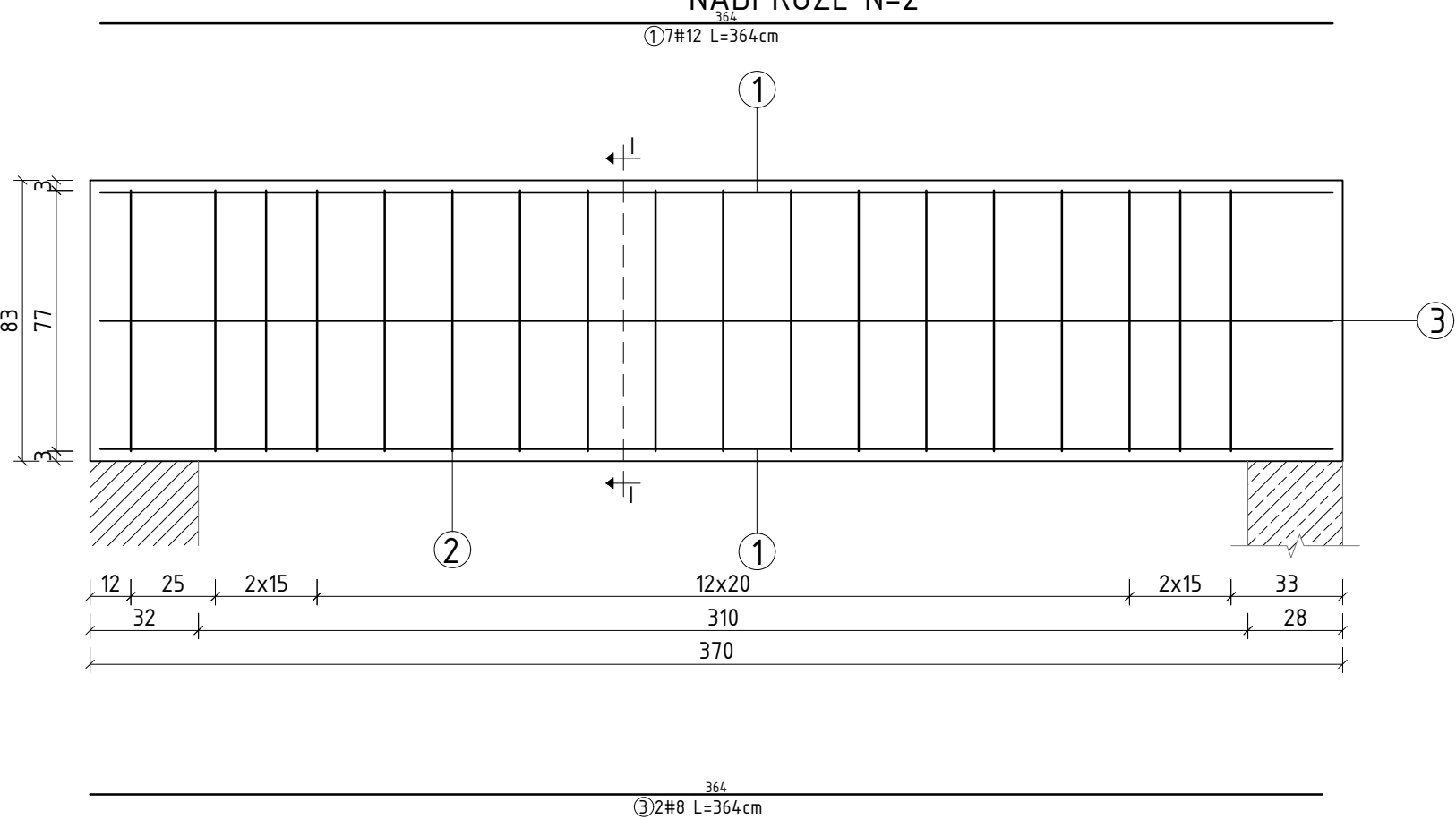
UWAGI:

1. Wszystkie elementy projektowanej konstrukcji należy oddylać od istniejącej konstrukcji budynku BOA oraz istniejącej konstrukcji zadaszenia peronów odpraw warstwą styroduru XPS300 2,0cm
2. Wszystkie wymiary należy sprawdzić z natury na placu budowy
3. Projekt rozpatrywać łącznie z projektami pozostałych branż
4. Rozwiązania szczegółowe zamieszczone w projekcie wykonawczym branży konstrukcyjno-budowlanej

Klasa ekspozycji:	X0
Klasa konstrukcji:	S4
Beton:	C20/25 C25/30 - nadproża opuszczane z wieńca
Stal:	A-IIIIN (B500SP) S235JR
Otulina:	C _{nom} =3,0cm

NADPROŻE N-2

PRZEKRÓJ I-I



NAZWA OBIEKTU BUDOWLANEGO		BUDOWA BUDYNKU POCZEKALNI DLA PODRÓŻNYCH PRZEKRACZAJĄCYCH GRANICĘ W RUCHU AUTOKAROWYM (WJAZD DO UE) NA DROGOWYM PRZEJŚCIU GRANICZNYM W BUDOWIERZU, BUDOWA PRZYŁĄCZY: WODOCIĄGOWEGO, KANALIZACJI SANITARNEJ, KANALIZACJI DESZCZOWEJ, CIEPŁOWNICZEGO, PRZEBUDOWA ISTNIEJĄCYCH UTWARDZEŃ Z BUDOWĄ I WYTYCZENIEM MIEJSC POSTOJOWYCH DLA AUTOKARÓW, PRZEBUDOWA INSTALACJI ELEKTROENERGETYCZNEJ, TELETECHNICZNEJ, KANALIZACJI DESZCZOWEJ	
NAZWA INWESTORA		SKARB PAŃSTWA, WOJEWODA PODKARPACKI	
ADRES OBIEKTU BUDOWLANEGO		UL. GRUNWALDZKA 15, 35-959 RZESZÓW	
TYTUŁ RYSUNKU		DZIAŁKA NUMER EWIDENCYJNY 508/3, OBRĘB EWIDENCYJNY 0005 BUDOWIERZ, JEDNOSTKA EWIDENCYJNA 180904, 2 GMINA LUBACZÓW	
		NADPROŻE N-1, N-2	
KONSTRUKCJA			
IMIE I NAZWISKO - PROJEKTANTA		MGR INŻ. WOJCIECH NABAGLO	PODPIS
NUMER UPRAWNIEN BUDOWLANYCH		POK/0318/PWOK/18	
DATA SPORZĄDZENIA		PAŹDZIERNIK 2022	
IMIE I NAZWISKO - PROJEKTANTA SPRAWDZAJĄCEGO		MGR INŻ. ROMAN INGLÓT	PODPIS
NUMER UPRAWNIEN BUDOWLANYCH		UAN/VII/8386/53/84	
DATA SPORZĄDZENIA		PAŹDZIERNIK 2022	
SKALA RYSUNKU		1:20	NUMER RYSUNKU
			RYS. K7